

MODULO BIT**TERRITORIO
IN BIT**

Le case d'informatica forniscono ai progettisti strumenti sempre più sofisticati per l'analisi del suolo e dei manufatti

Paolo Righetti 560

EDITORIALE**NON SOLO ENERGIA**

Giuseppe Biondo 583

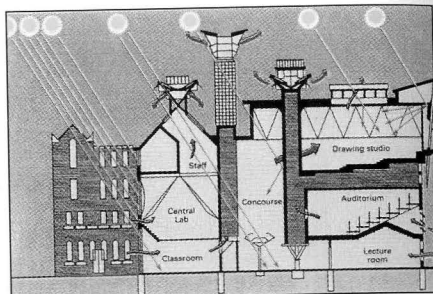
PROGETTO**GREEN OVER THE
GRAY**

Emilio Ambasz, tra i protagonisti a livello mondiale del dibattito sulla cultura del progetto, ci parla del rapporto tra le sue architetture e la natura; le più recenti opere.

Paolo Righetti 584

ATTUALITÀ**CHE NE E' DEL SOLARE?**

Dalla 4ª Conferenza europea sull'energia solare nell'architettura, svoltasi a Berlino lo scorso marzo, il punto della situazione e le più recenti esperienze in questo campo.



Paolo Puccetti 592

PRODOTTO**BIO, ECO, PRODOTTI**

Il mercato dei prodotti edilizi "offerti" in chiave ecologica, da parte dell'utilizzatore, una certa attenzione soprattutto per riconoscere i prodotti migliori.

Fabio Conato 600

**DALLA FABBRICA ALLA
DISCARICA**

Si afferma anche per quanto riguarda il prodotto industriale edilizio, una più ampia cultura ambientale.

P.Dessy, L.Morfini, L. Nironi 606

TESTIMONIAL**LA V.I.A. NELLA
GIUNGLA**

La necessità di un metodo rinnovato e di nuove tecniche per il governo del territorio.

Annio Maria Matteini 612

LA V.I.A. IN ITALIA

Tre esperti fotografano la realtà operativa e le linee evolutive della Valutazione d'Impatto Ambientale.

Arturo Montanelli 614

**NATURA A NORMA
DIN**

Intervista ad Antonio Vanoncini che ci parla della sua esperienza nell'Europa del Nord.

620

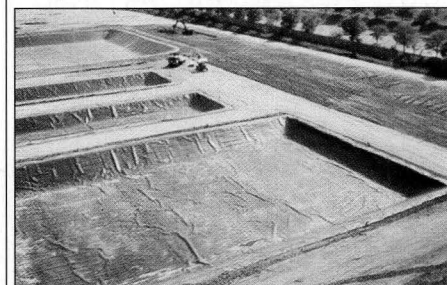
E SOTTO I PIEDI ...

Il pneumatico, materiale fra i più scartati sotto forma di manufatto, in edilizia viene utilizzato nelle pavimentazioni di tipo sportivo.

Francesca Prandoni 622

PROGETTO**LE DIMORE DEI
RIFIUTI**

Nella costruzione e nella gestione di una discarica, l'aspetto più importante è sicuramente l'impermeabilizzazione.



Paolo Prosperi 624

GLI SCAVI INVISIBILI

Piccoli moduli di cava vengono nascosti con diversi artifici e tempestivamente ripristinati con l'originale manto forestale.

Franco Rolandi 628

REALIZZATO**LA DISCARICA
"DISEGNATA"**

Impianto per la raccolta differenziata a Cavenago Brianza

Paolo Righetti 630

**IL PADIGLIONE DELLA
TECNOLOGIA**

La ristrutturazione di uno dei fabbricati del Centro Italiano per l'Energia Atomica a Ispra.

632

NORMATIVA**GIUNGLA D'AMIANTO**

A quasi due anni dall'entrata in vigore dei primi decreti normativi.

Paolo Prosperi 636

**DEMOLIZIONE CON
BOTTO**

Bonifica e demolizione alle porte di Milano con il fabbricato interamente demolito con la tecnica dell'implosione.

Paolo Righetti 640

**IN ATTESA DEI
REGOLAMENTI**

E' stata fissata per fine anno la data affinché vengano emanati i regolamenti sull'inquinamento acustico.

Paolo Righetti 642

PRODOTTO**A GUIDA D'ONDA**

Le barriere acustiche sfruttano nuove tecnologie per migliorare le loro prestazioni.

646

RUBRICHE

Bit Miscellanea 562

Notizie 566

Mostre e Convegni 573

Recensioni 566

Prodotto 649

In copertina: Barbie Knoll e Toy Museum, California, USA. Un progetto di Emilio Ambasz.

